

目录

目录	1
什么是资源管理	2
资源目录	2
项目管理	2
标签	2
基本概念	2
资源目录	2
项目管理	3
标签管理	3
使用限制	3
资源目录	3
项目管理	3
标签管理	3
支持标签的云服务	3
计算	3
网络	3
数据库	3
存储与CDN	4

什么是资源管理

金山云资源管理（Resource Management）服务是一系列企业IT治理产品和服务的集合，主要包括资源目录、项目管理和标签。您可以使用资源目录在云上构建企业业务组织关系，使用标签分层次管理云上资源。

资源目录

资源目录支持您基于企业的业务或生态环境，构建体现资源关系的目录结构，并将企业多个账号分布到这个目录结构中的相应位置，从而形成资源间的多层级关系。企业可依赖设定的组织关系进行资源的集中管理，满足企业资源在财资、安全、审计及合规方面的管控需要。

项目管理

项目制是在金山云单账号下进行资源分组管理的一种机制。可以帮助您解决如下问题：

- 单个账号下，将不同地域、不同类型的资源，进行集中的分组管理。比如根据实际需要，将具体相同使用目标的资源归属于同一个项目，方便对资源进行管理。
- 支持按照项目添加管理员和授权。不同人员只能访问所属项目的资源。
- 支持按照项目维度查看账号消费数据，解决不同业务的成本分摊问题。

标签

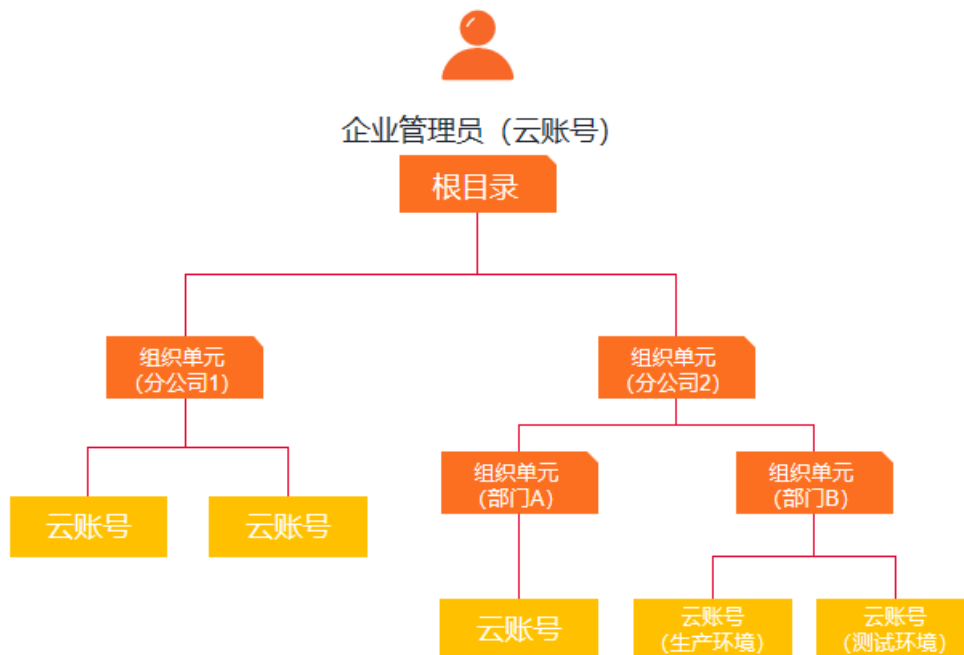
标签是云资源的标识，您可以使用标签对云资源进行分类、搜索及聚合。创建标签时，您可以根据资源用途、资源使用环境、资源所有者等条件来定义标签键和标签值。

- **使用标签管理资源：**您可以通过标签标记您在金山云上的已有资源。根据资源的地域、类型以及实例来查看并进行打标处理。
- **使用标签控制资源访问：**标签与访问控制的结合使用，能够让不同的子用户拥有不同云资源的访问和操作权限。

基本概念

本文为您介绍资源管理中用到的基本概念，帮助您正确理解和使用。

资源目录



概念

说明

企业管理员 企业管理员是资源目录的超级管理员，也是开通资源目录的初始账号，对其创建的资源目录和成员账号拥有完全控制权限。只有通过企业实名认证的云账号才能开通资源目录，每个资源目录有且只有一个企业管理账号。

Root资源夹	Root资源夹位于资源目录的顶层，没有父资源夹。资源关系依据Root资源夹向下分布。
资源夹	资源夹是资源目录内的组织单元，通常用于指代企业的分公司、业务线或产品项目。每个资源夹下可以放置成员账号，并允许嵌套子资源夹，最终形成树形的资源组织关系。
成员账号	在资源目录内，成员账号作为资源容器，是一种资源分组单位。成员账号通常用于指代一个项目或应用，每个成员账号中的资源相对其他成员账号中的资源是物理隔离的。

项目管理

项目制是在金山云单账号下进行资源分组管理的一种机制。可以帮助客户解决单个云账号内多项目或多应用的资源分组，以及用户授权管理的复杂性问题。

标签管理

概念	说明
标签键值对	标签由一个键值对（Key:Value）组成，包含标签键（Key）、标签值（Value）。

使用限制

本文列举了资源目录、项目管理和标签的使用限制。

资源目录

限制项	最大值
资源账号升级确认时间	24小时
邀请记录过期时间	48小时

项目管理

限制项	最大值
每个云账号允许创建的项目数量	100个

标签管理

限制项	最大值
每个云账号允许创建的标签键数量	100个
每个标签键允许创建的标签值数量	100个
每个资源允许绑定的标签值数量	20个

支持标签的云服务

计算

产品名称	资源类型
云服务器（KEC）	云服务实例、云服务器镜像
裸金属服务器	裸金属服务器实例、裸金属服务器镜像

网络

产品名称	资源类型
弹性IP（EIP）	弹性IP实例
负载均衡（SLB）	负载均衡实例

数据库

产品名称	资源类型
关系型数据库（KRDS）	关系型数据库实例
云数据库Redis（KCS）	云数据库Redis实例

[云数据库SQL_SERVER](#) 云数据库SQL_SERVER实例

[云数据库PostgreSQL](#) 云数据库PostgreSQL实例

[云数据库Memcached](#) 云数据库Memcached实例

存储与CDN

产品名称 资源类型

[云硬盘 \(EBS\)](#) 云硬盘