

## 目录

目录	1
产品概述	2
组成部分	2
主体结构	2
使用场景	2
同区域网络实例互通	2
跨地区域网络实例互通	3
产品优势	4
企业级专用网络	4
低时延高速率	4
安全的内网数据传输	4
链路冗余及容灾	4
系统化管理	4
使用限制	4

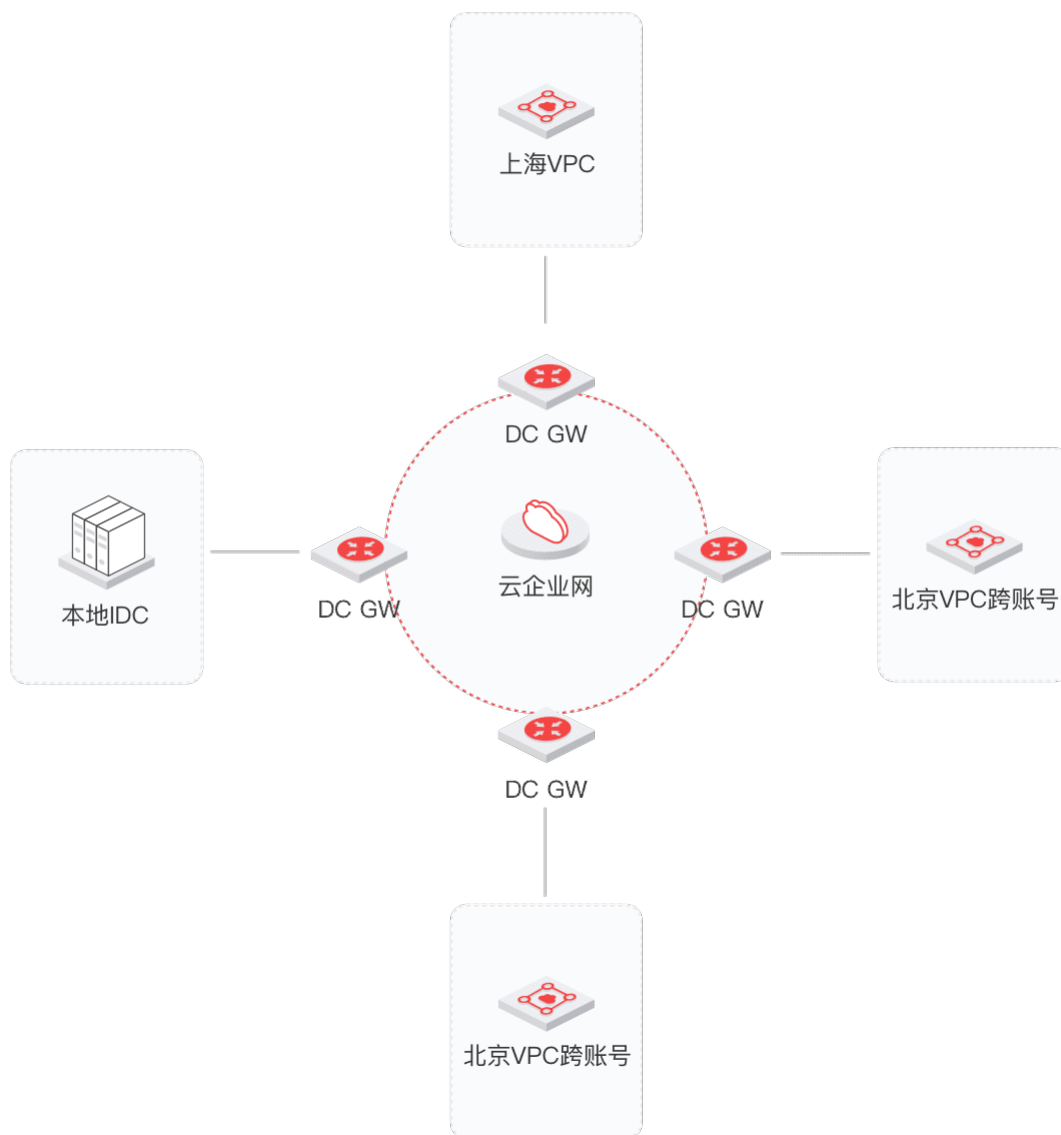
## 产品概述

云企业网（Cloud Enterprise Network）可帮助客户在不同区域VPC间，VPC与本地数据中心间搭建私网通信通道，通过自动路由分发及学习，提高网络的收敛速度和跨网络通信的质量和安全性，实现全网资源的互通，帮助客户打造一张具有企业级规模和通信能力的互联网络。

### 组成部分

**云企业网实例** 云企业网实例是创建、管理一体化网络的基础资源。创建云企业网实例后，将需要互通的网络实例加载到云企业网实例中，再购买带宽包，设置跨区域互通带宽，便可实现全球网络资源互通。**云企业网路由器（DC GW）** 客户在每个区域的云企业网路由器，作为在每个区域内的网络管理运维中心。云企业网路由器可以连接当前区域的网络实例，作为与同区域或跨区域网络实例互通的桥梁。转发路由器也是各个区域内路由表、路由策略、跨区域连接等功能的载体，通过转发路由器添加路由、设置路由策略等。**网络实例** 加载到云企业网中的网络实例全互联，网络实例包含专有网络（VPC）、专线网关。**带宽包** 用于跨区域之间网络实例互通，必须为要互通的区域购买带宽包并设置跨区域带宽。

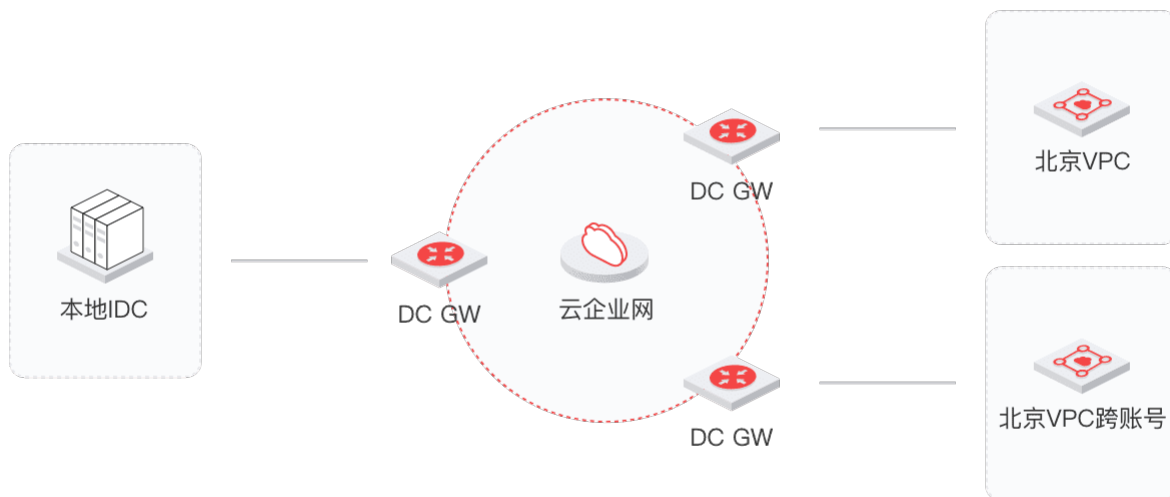
### 主体结构



## 使用场景

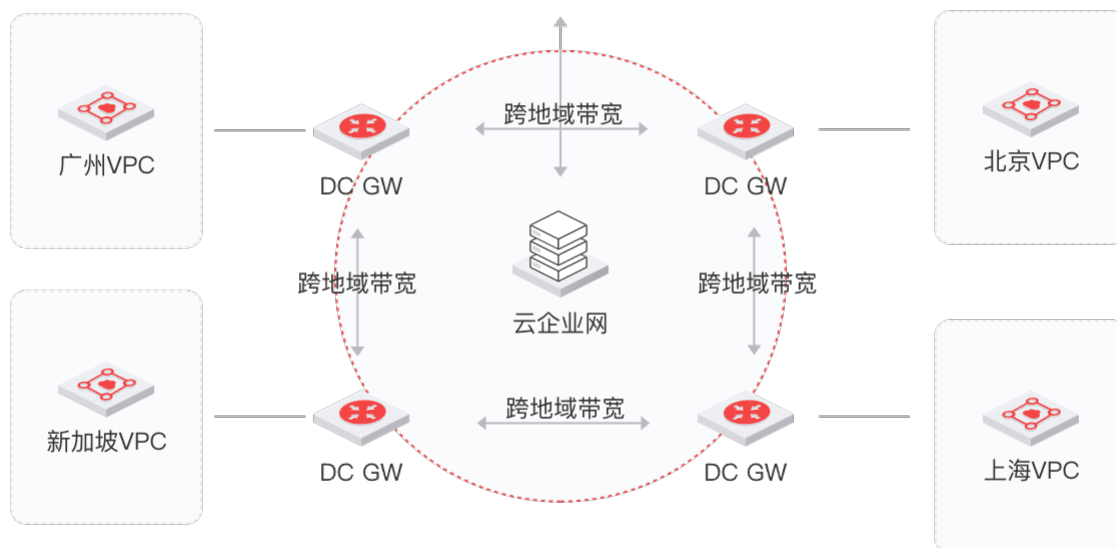
### 同区域网络实例互通

只需完成两步便可实现同账号下同区域内的专有网络（VPC）和专线路由互通。首先创建一个云企业网实例，然后将要互通的网络实例（VPC和专线路由）加载到云企业网实例中即可。跨账号用户，通过授权，只需加入到CEN中，便可和云企业网内的其他实例通信。



#### 跨地区网络实例互通

通过云企业网实现任意多个区域下的网络实例互通，例如使北京区域与VPC与上海区域VPC互通。您首先需要创建一个云企业网实例，然后将要互通的网络实例（VPC、专线网关）加载到云企业网实例，再购买一个带宽包，设置跨区域互通带宽即可。



## 产品优势

### 企业级专用网络

云企业网为客户提供一张通过金山云底层资源构架的企业级专用网络，联通客户在金山云上的所有计算和网络资源，以及客户私有网络资源。私有网络内客户拥有完全独立的IP地址规划空间。并且用户配置简单，网络通过控制器实现多节点、多级路由的自动转发与学习，实现全网的路由快速收敛。

### 低时延高速率

云企业网提供低延迟网络传输能力。本地互通最大速率可达到设备端口转发速率。在长途传输时，整体时延和丢包较公网有很大提升。

### 安全的内网数据传输

云企业网为客户提供网络间的私网IP互通，解决在公网传输中的一切安全隐患，提供可靠的内网私密数据传输。

### 链路冗余及容灾

云企业网具有高可用及网络冗余性，全网任意两点之间存在多组独立冗余的链路。即使部分链路中断，云企业网也可以保证客户的业务正常运行，不会发生抖动及中断。

### 系统化管理

网络运维监控系统化，自动检测由于系统变更而导致的路由冲突，保证网络运行稳定性。

## 使用限制

在使用云企业网前，请先阅读产品使用限制。

项目	限制	更多
每个账号支持创建的云企业网实例的数量	3个	可通过配额申请更多
每个云企业网实例在每个地域可加载的网络实例数量	10个	可通过配额申请更多
同一云企业网内，支持购买的相同互通区域带宽包的数量	1个	不支持更多
每个云企业网内支持创建的路由条目的数量	200	提交工单申请
VPC	使用对等连接的实例不能加入云企业网，一个VPC只能加入一个CEN	无
专线网关	网关3.0支持，网关1.0和2.0不支持	无
是否支持通过云企业网共享NAT网关	不支持	无