

## 目录

目录	1
裸金属服务器	2
全局系统策略	2
Action列表	2
带外管理-Windows	2
第一步：登录【带外管理】	2
第二步：下载证书	3
第三步：下载并安装客户端	3
第四步：将下载的证书放置在相应文件夹内。	7
第五步：打开连接OpenVPN。	11
第六步：新增带外管理手机	12
带外管理-MacOS	12
第一步：登录【带外管理】	12
第二步：下载证书	12
第三步：下载并安装客户端	13
第四步：将下载的证书放置在相应文件夹内	13
第五步：打开连接VPN	13
第六步：新增带外管理手机	13
巡检告警管理	13
第一步：进入【消息】中心	14
第二步：进入【消息中心】页面	14
第三步：进行【消息接收管理】设置。	14
带外管理常见问题	14
用户远程VPN服务器不接受用户名和密码	14
机器一直在重启中，后端无法进入带外查看故障，机器无法启动	14
登录带外后无ILO密码	14
裸金属服务器跳过带外验证码验证步骤	14
使用负载均衡	14
Centos	14
第一步：查看系统内核版本	14
第二步：下载对应的内核RPM包	14
第三步：安装依赖环境	15
第四步：编译&安装TTM模块	15
发起工单	15
功能简述	15
发单步骤	15

# 裸金属服务器

IAM可以对裸金属服务器进行访问控制，对用户分配不同的管理权限，进行精细化的管理。

## 全局系统策略

全局系统策略，能帮助您快速授权，而不需要编写策略，但授权粒度会粗些，以下是裸金属服务器的两个全局系统策略，分别为：

策略名称	策略描述
EPCFullAccess	提供裸金属服务器功能全部管理权限（控制台&openAPI）
EPCReadOnlyAccess	提供裸金属服务器查询管理权限（控制台&openAPI）

## Action列表

以下表格，罗列了在配置裸金属服务器的策略时，需要用到的 action列表，请参考如下。

- **Action:** 形如“Action”:“iam:CreateUser”，取值包括两个部分的内容service-name和action-name，其中service-name是服务命名空间（iam, ks3, kec等），而action-name则是裸金属服务器的操作名称。编写策略时，您可以复制表格里内容并粘贴在 Action 字段中。

Action	功能描述
epc:CreateEpc	创建裸金属服务器
epc:RebootEpc	重启
epc:StartEpc	开机
epc>DeleteEpc	删除裸金属服务器
epc:ReinstallEpc	重装系统
epc:ModifySecurityGroup	修改安全组
epc:ImportKey	导入密钥
epc>DeleteKey	删除密钥
epc:CreateKey	创建密钥
epc:DescribeKeys	查看密钥列表
epc:DescribeEpcs	查看裸金属服务器列表
epc:GetDynamicCode	获取动态码
epc:DescribeVpns	查看VPN列表
epc:CreateImage	创建自定义镜像
epc:ModifyImage	修改自定义镜像
epc>DeleteImage	删除自定义镜像
epc:DescribeImages	查询自定义镜像列表
epc:ModifyDns	修改DNS
epc:ModifyNetworkInterfaceAttribute	修改网卡信息
epc:DescribePhysicalMonitor	查询硬件监控信息
epc:DescribeCertificates	查询证书列表
epc:DescribeEpcManagements	查询裸金属服务器带外信息
epc:DescribeRemoteManagements	查询带外管理信息
epc:StopEpc	关机
epc:ModifyEpc	修改裸金属服务器信息
epc:ModifyRemoteManagement	修改带外管理
epc:CreateRemoteManagement	创建带外管理
epc:ReinstallCustomerEpc	托管机型重装系统

## 带外管理-Windows

带外网络是独立于数据网络之外的专用管理网络，你可通过SSL VPN 连接带外网络，利用带外管理系统远程管理您的裸金属服务器，在数据网络发生故障或者设备宕机的情况下，可以迅速解决问题。

### 第一步：登录【带外管理】

1. 登录[金山云控制台](#)依次点击裸金属服务器 > 带外管理。

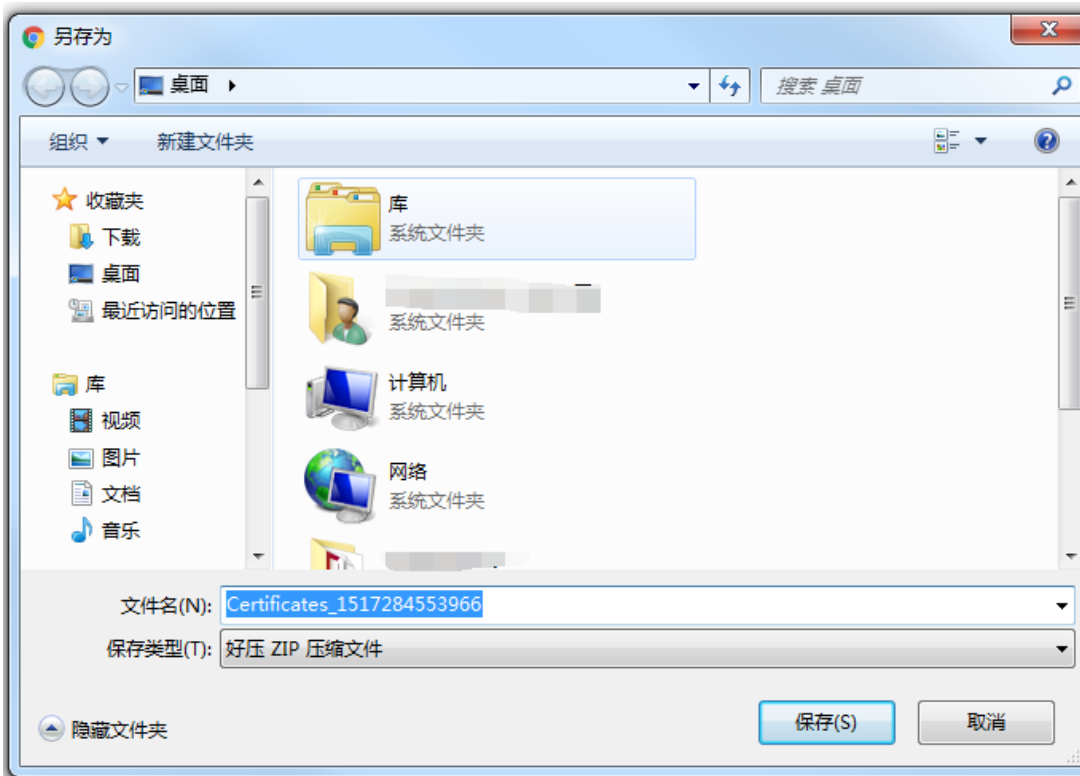
2. 选择需要登录的手机号，在弹出的页面内输入验证码及PIN码后，点击**确定**。

### 第二步：下载证书

1. 进去带外管理页面，点击**下载证书**。

2. 弹出下载证书页面，点击**确定**。

3. 弹出新建下载任务下面，点击**保存**。

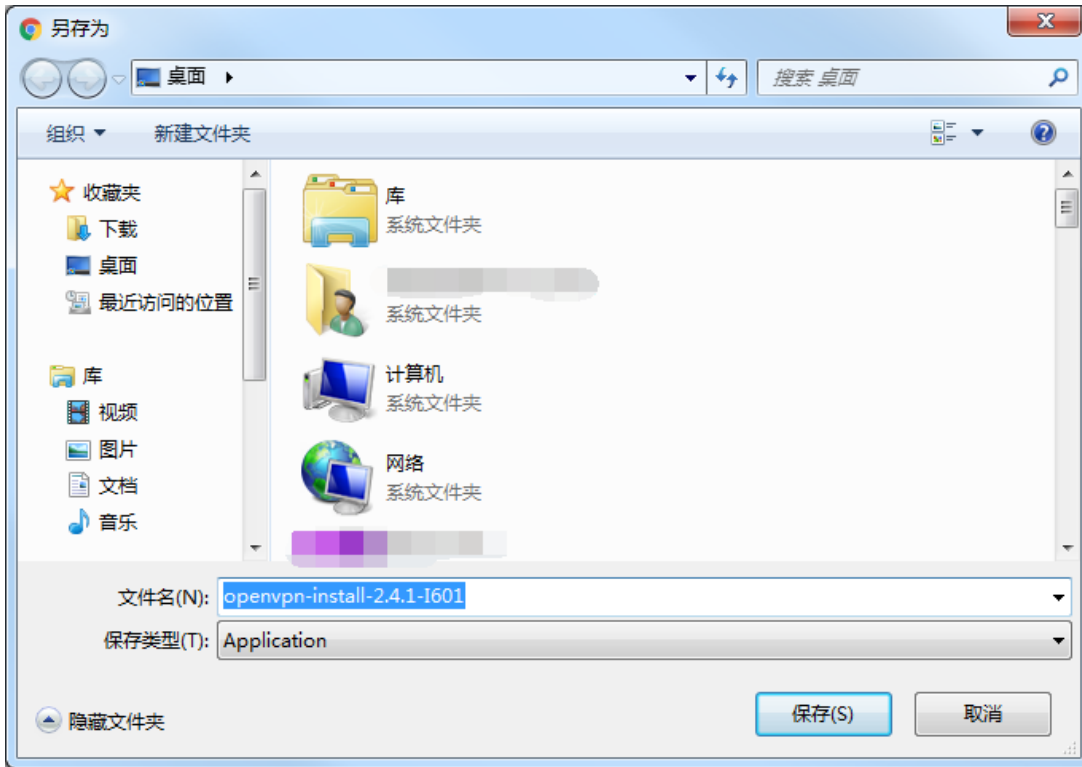


### 第三步：下载并安装客户端

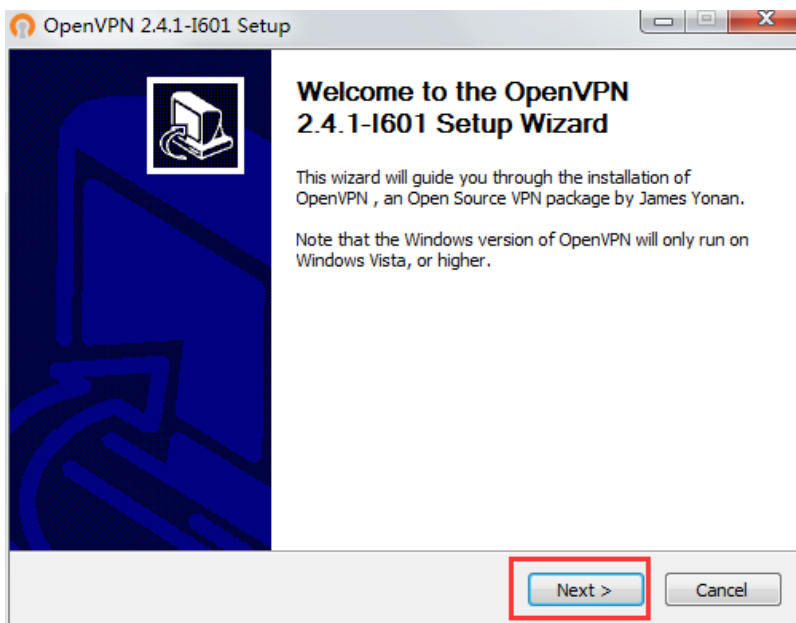
1. 带外管理页面下，点击**下载客户端**。

2. 弹出下载客户端，点击需要的下载版本。

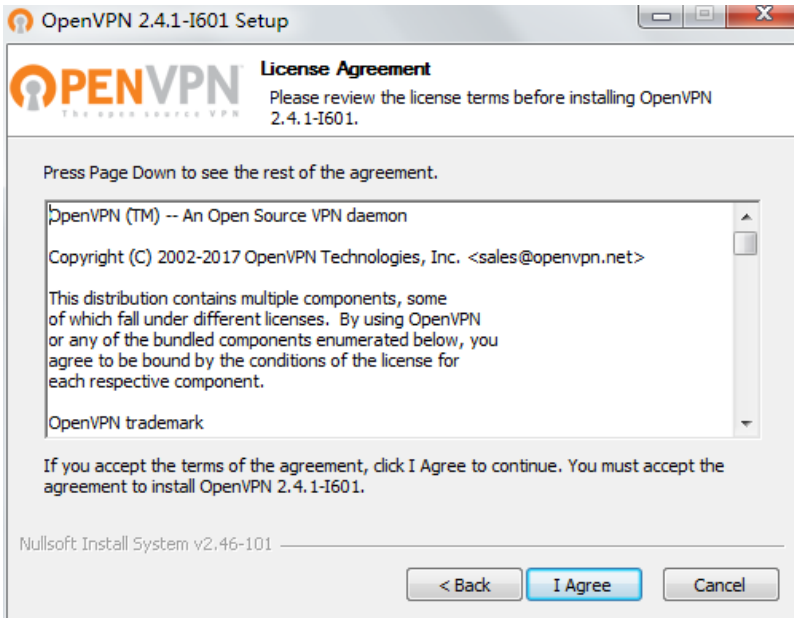
3. 弹出新建下载任务页面，点击**保存**。



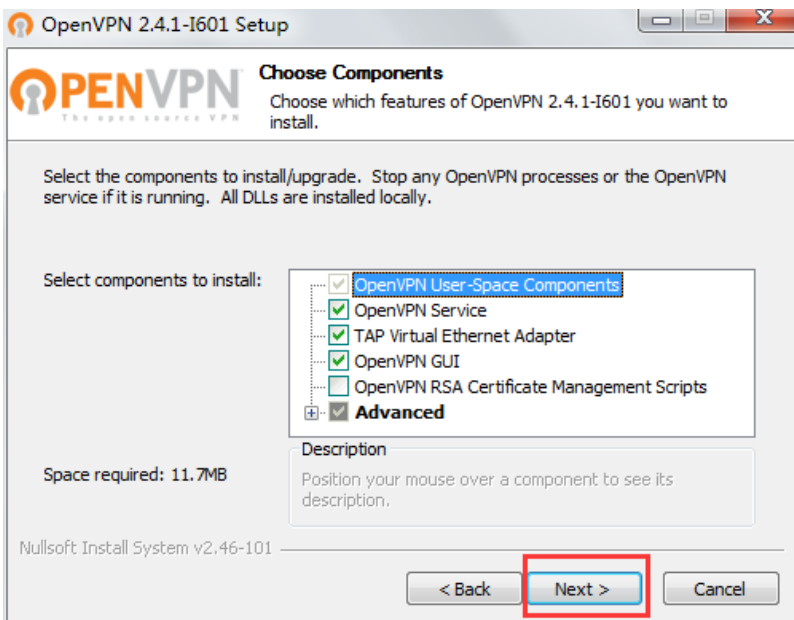
4. 下载完成后，找到客户端文件，双击打开。弹出安装流程。点击Next。



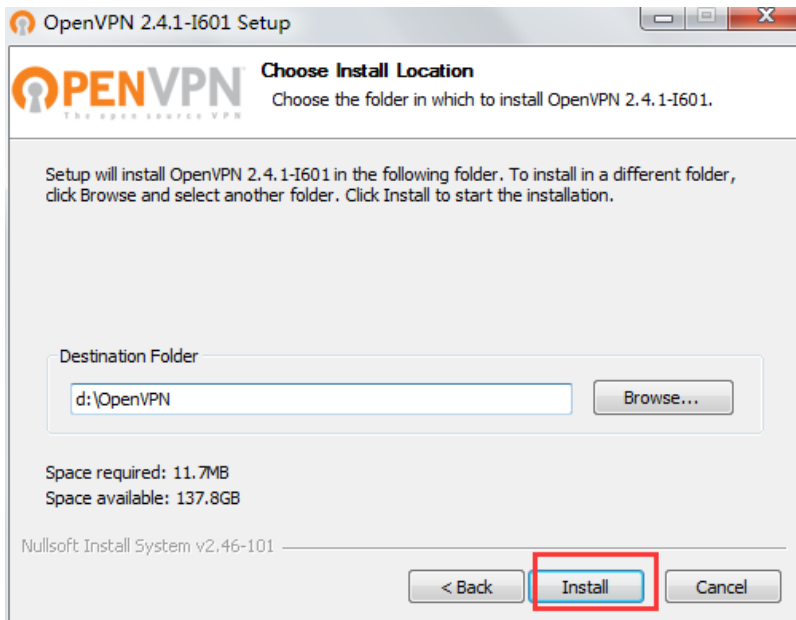
5. 点击I Agree。



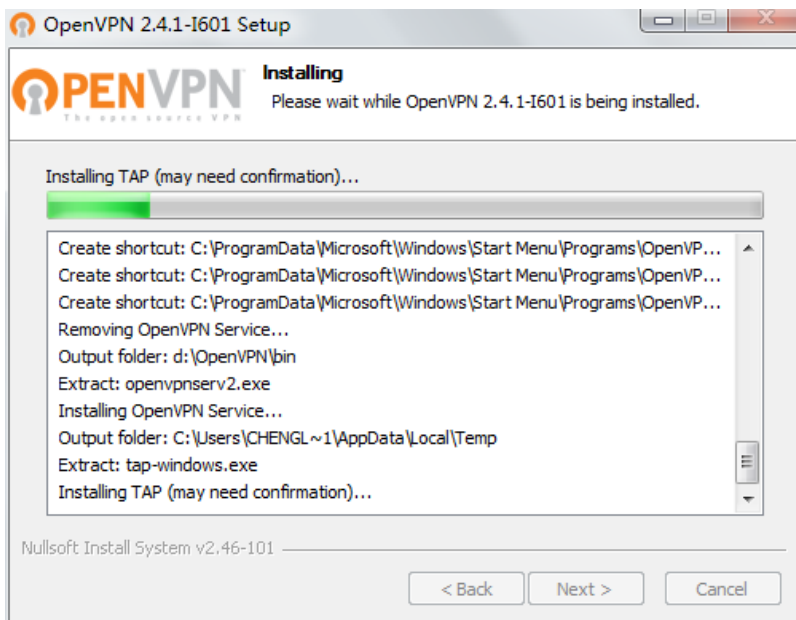
6. 点击Next。



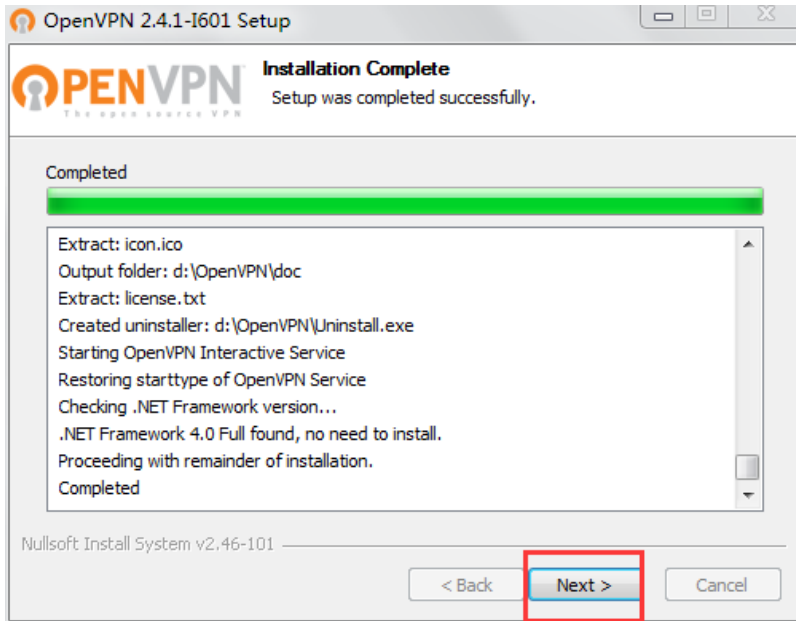
7. 选择目标文件夹后，点击Install。



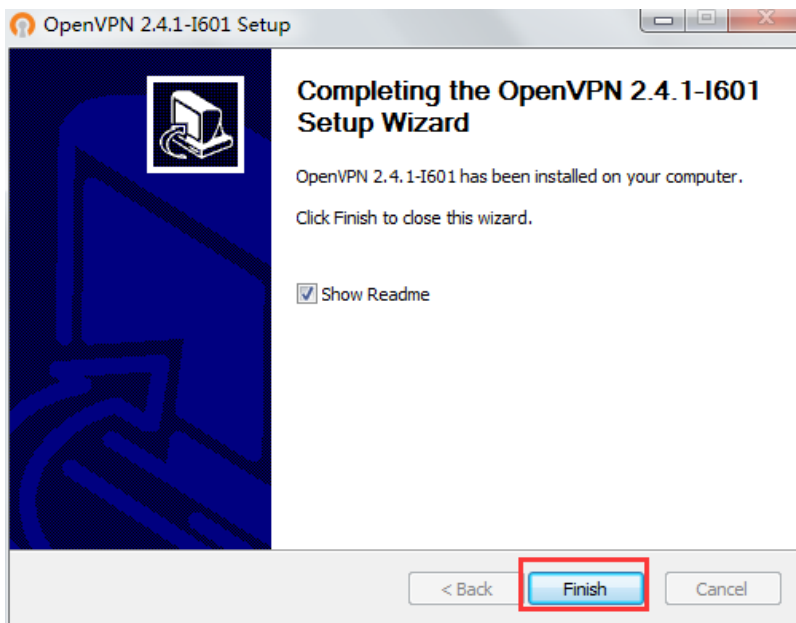
8. 安装中。



9. 安装完成，点击Next。

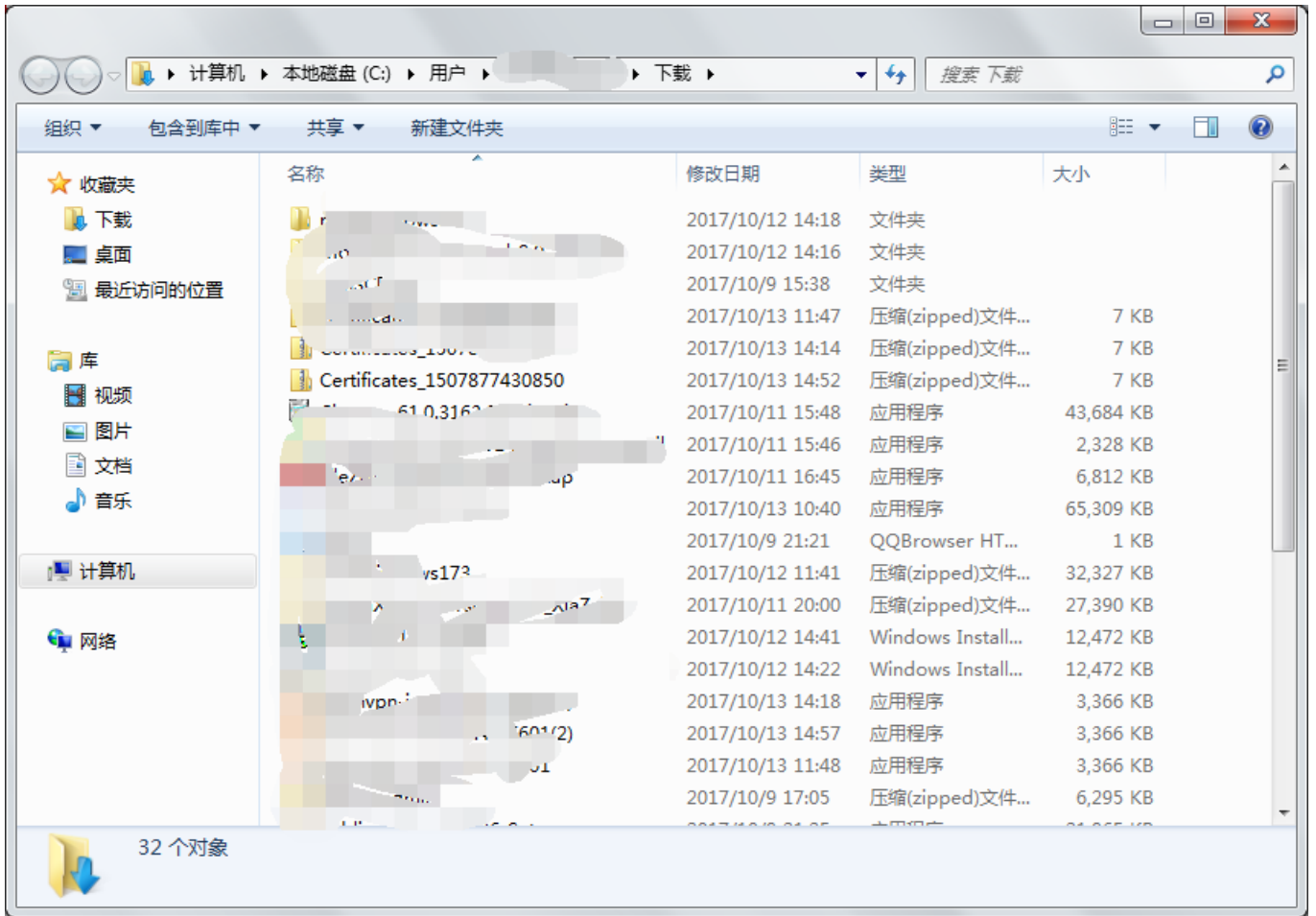


10. 点击Finish。

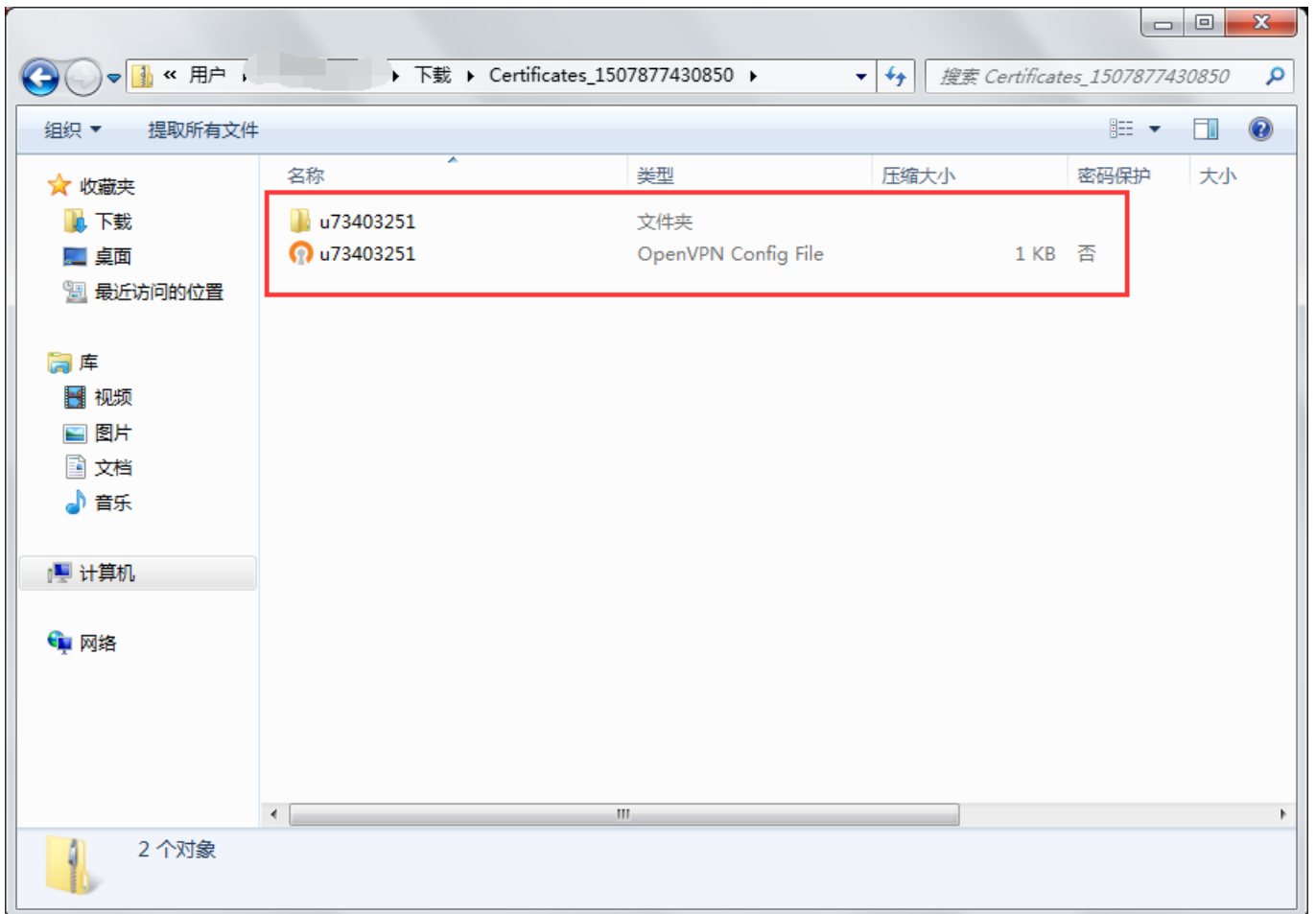


第四步：将下载的证书放置在相应文件夹内。

1. 找到第二步中下载的证书文件夹。

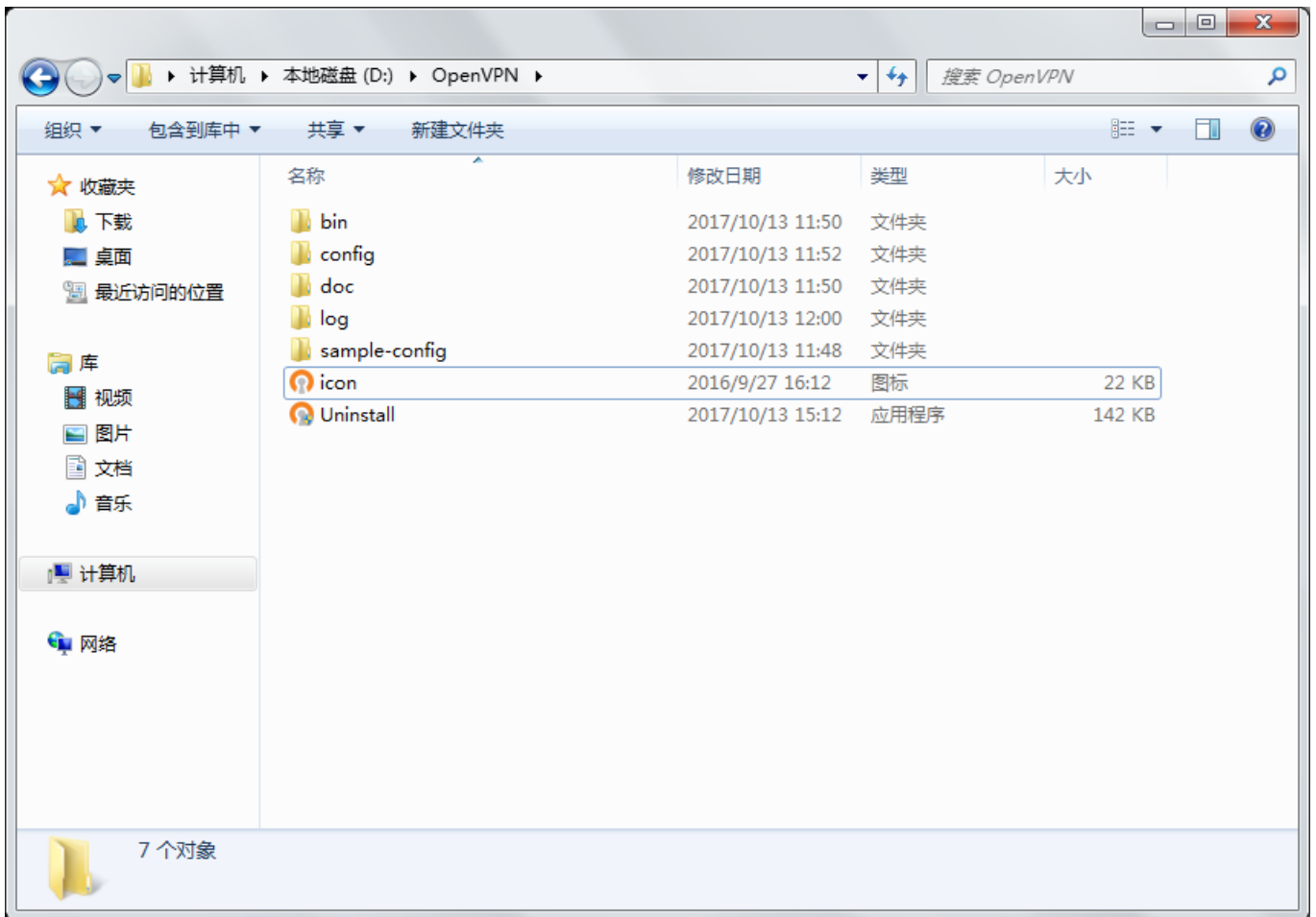


2. 打开文件夹，复制/剪切两个子文件。



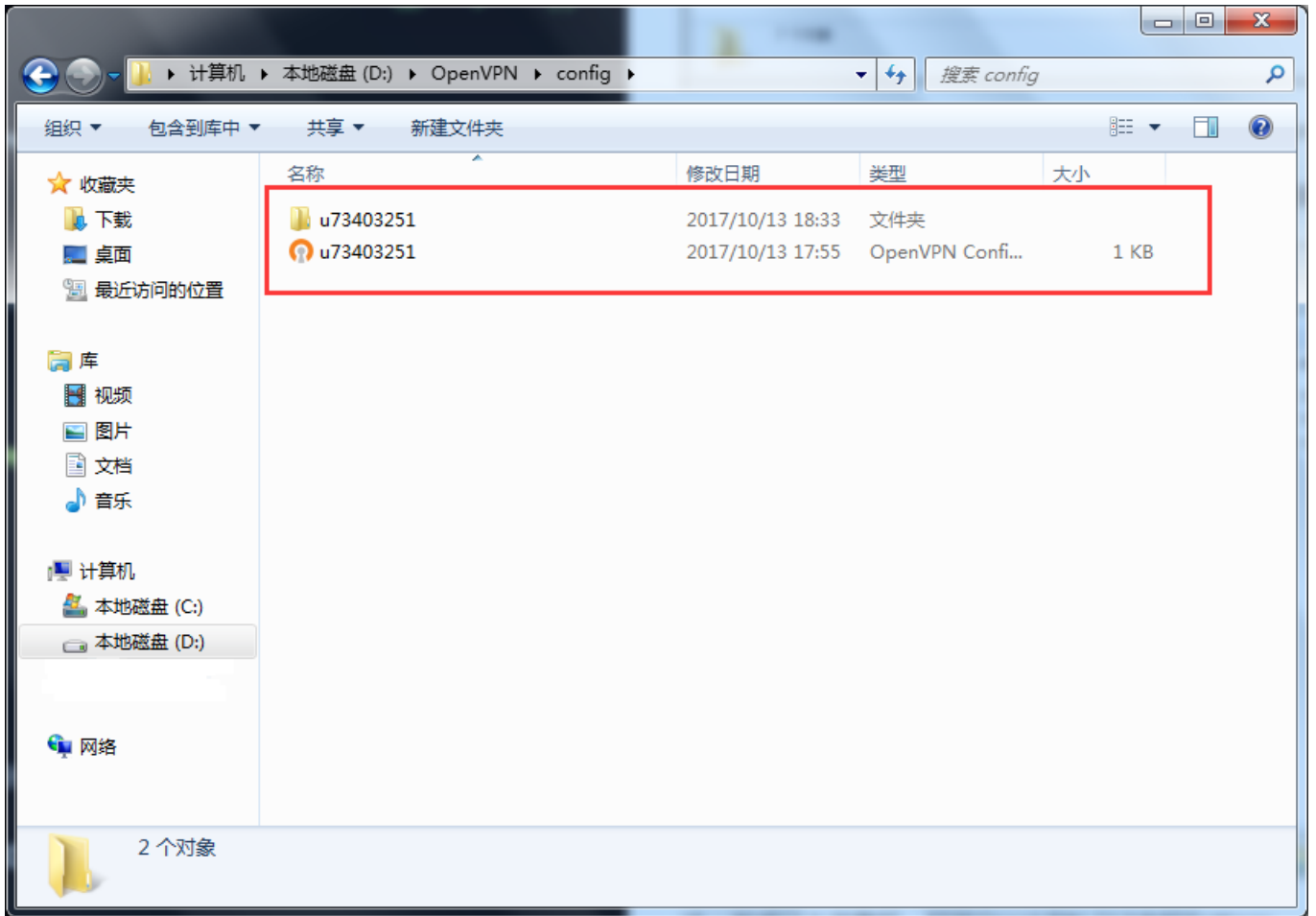


3. 找到客户端下载的目标文件夹。

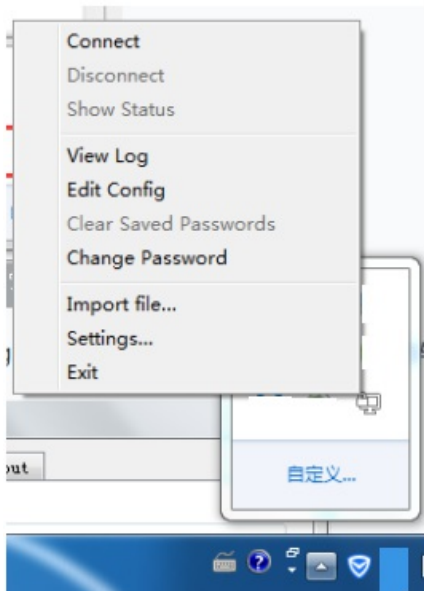


注： 客户端下载的目标文件夹即第三步7中的Destination Folder。

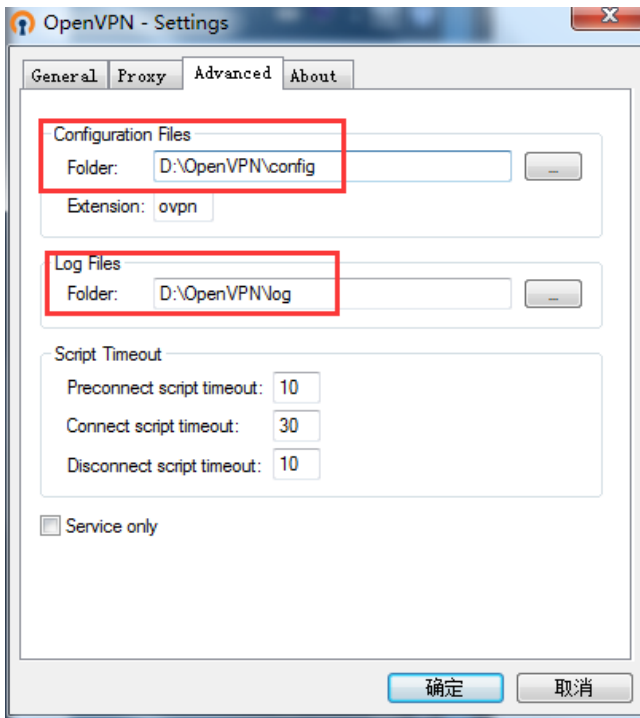
4. 打开文件夹“config”，并将刚刚复制/剪切的两个子文粘贴在该文件夹下。



注：完成以上步骤后，打开OpenVPN GUI中的Settings。

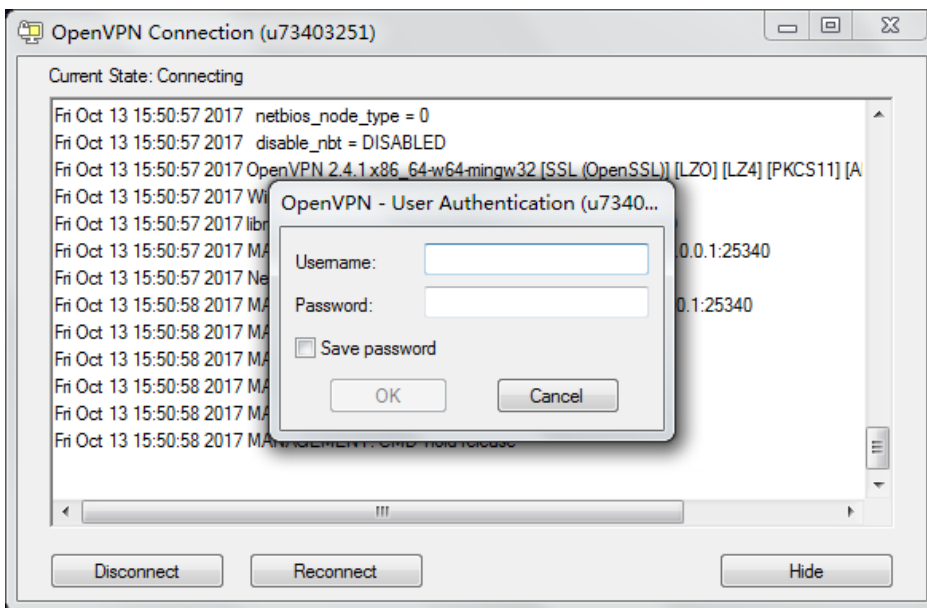


选择Advanced。检查Configuration Files和Log Files的Folder是否与之前操作一致。



第五步：打开连接OpenVPN。

1. 输入用户名和密码，点击OK。



注： 用户名和密码可在如下图中找到。

计算资源 > 裸金属服务器 > 带外管理



2. 连接成功，图标变成绿色。



此时可以成功打开带外管理页面中的ILOIP。

#### 第六步：新增带外管理手机

1. 带外管理页面下，点击管理带外手机。



2. 点击新增手机按钮，在弹出页面填写姓名、新手机号和PIN码，点击确定。



## 带外管理-MacOS

带外网络是独立于数据网络之外的专用管理网络，你可通过SSL VPN 连接带外网络，利用带外管理系统远程管理您的裸金属服务器，在数据网络发生故障或者设备宕机的情况下，可以迅速解决问题。

#### 第一步：登录【带外管理】

1. 登录[金山云控制台](#)依次点击裸金属服务器 > 带外管理。
2. 选择需要登录的手机号，在弹出的页面内输入验证码及PIN码后，点击确定。

#### 第二步：下载证书

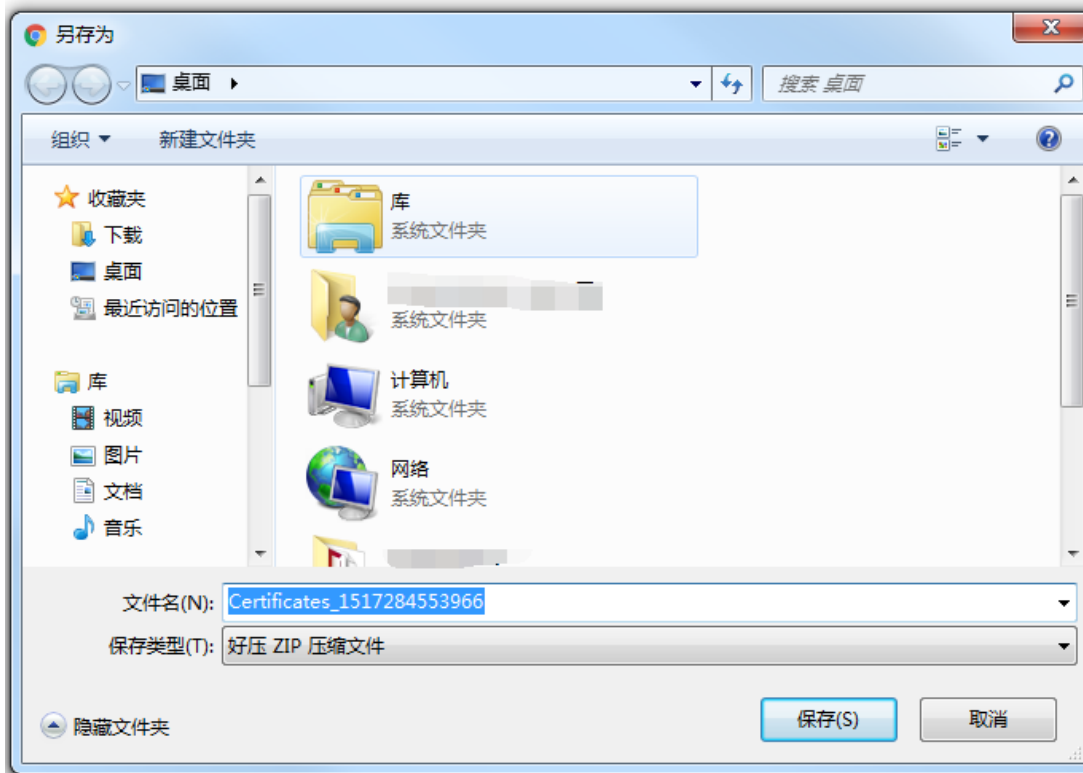
1. 进去带外管理页面，点击下载证书。



2. 弹出下载证书页面，点击确定。



3. 弹出新建下载任务下面，点击保存。



### 第三步：下载并安装客户端

1. 带外管理页面下，点击下载客户端。

2. 弹出下载客户端，点击需要的下载版本。

3. 下载完成后，找到客户端文件，双击打开。弹出安装流程，双击Tunnelblick

4. 点击不核查

5. 点击不要检查更新>我有配置文件

6. 最后点击确定

### 第四步：将下载的证书放置在相应文件夹内

1. 找到第二步中下载的证书文件夹

2. 打开文件夹，双击uxxxxxx.ovpn

3. 点击只是我，输入mac电脑用户名密码

### 第五步：打开连接VPN

1. 点击桌面最上方图标，连接uxxxxxx

2. 输入裸金属服务器>带外管理中的用户名密码，点击确认

注：用户名和密码可在如下图中找到。 计算资源 > 裸金属服务器 > 带外管理

### 第六步：新增带外管理手机

1. 带外管理页面下，点击管理带外手机。

2. 点击新增手机按钮，在弹出页面填写姓名、新手机号和PIN码，点击确定。

## 巡检告警管理

为保障裸金属服务器稳定、健康运行，金山云为用户提供裸金属服务器硬件巡检告警服务，帮助用户快速获取硬件巡检故障信

息，可通过控制台消息 > 消息接收管理 > 运维消息 > 金山云IDC巡检报障消息 路径，对巡检告警触达形式与精准接收人进行设置。

### 第一步：进入【消息】中心

1. 登录[金山云控制台](#)点击 消息 。

### 第二步：进入【消息中心】页面

1. 点击 消息接收管理，进入接收管理设置页面。

### 第三步：进行【消息接收管理】设置。

1. 选择消息类型为 运维消息 > 金山云IDC巡检报障消息。
2. 可点击联系人列下的修改按钮，对告警接受联系人进行设置。
3. 可自定义勾选站内信、邮箱、短信三类告警形式，完成设置后将会在相应的接收渠道内接收到巡检告警信息。

## 带外管理常见问题

带外网络是独立于数据网络之外的专用管理网络，您可通过SSL VPN连接带外网络，利用带外管理系统远程管理您的裸金属服务器，在数据网络发生故障或者设备宕机的情况下，可以迅速解决问题。利用带外网络运维服务器的方式叫做带外管理。我们对使用过程中带外管理功能出现的问题进行了汇总。方便遇到同样问题的用户进行参考。

- 用户远程VPN服务器不接受用户名和密码

可检查是否为证书过期。控制台有展示证书到期时间，且证书有到期前60天、30天、7天的邮件短信提醒，请确认接收人信息是否正确。

- 机器一直在重启中，后端无法进入带外查看故障，机器无法启动

您可提交裸金属服务器控制台工单联系我们，我们将提供服务支持。

- 登录带外后无ILO密码

您可提交裸金属服务器控制台工单联系我们，我们将提供服务支持。

- 裸金属服务器跳过带外验证码验证步骤

此操作有风险，不推荐用户进行。

## 使用负载均衡

裸金属服务器使用负载均衡获取源IP。

### Centos

#### 第一步：查看系统内核版本

例如内核版本为3.10.0-957.1.3.el7.x86\_64

```
# uname -r #  
# 3.10.0-957.1.3.el7.x86_64
```

#### 第二步：下载对应的内核RPM包

下载[centosrpm](#)包，从中找到对应内核版本的RPM

如未找到可从centos官方获取 [https://wiki.centos.org/HowTos/I\\_need\\_the\\_Kernel\\_Source](https://wiki.centos.org/HowTos/I_need_the_Kernel_Source)

```
# rpm -ivh kernel-devel-3.10.0-327.el7.x86_64.rpm
```

### 第三步：安装依赖环境

```
# sudo yum install rpm-build redhat-rpm-config asciidoc hmaccalc perl-ExtUtils-Embed pesign xmlto
$ sudo yum install audit-libs-devel binutils-devel elfutils-devel elfutils-libelf-devel gcc
$ sudo yum install ncurses-devel newt-devel numactl-devel pciutils-devel python-devel zlib-devel
```

### 第四步：编译&安装TTM模块

下载[ttm源码](#)

```
# tar -xvf kgwtm.tar.bz2
# cd kgwtm
# ./build.sh
# rpm -ivh *.rpm
# sh /usr/local/bin/kgwtm-insmod.sh
# lsmod |grep kgwtm
```

## 发起工单

### 功能简述

星曜裸金属产品维护单独的工单系统，可在控制台选择实例发起工单，工单成功发起后，售后工程师将及时跟进。适用场景包括：日常故障报修、事务处理、服务器搬迁离线VPC等

### 发单步骤

1. 进入裸金属服务器列表页，选择需要处理的实例，点击 **发起工单** 按钮。
2. 填写工单标题、问题描述，选择**工单类型**和**是否允许重启**，点击 **确定** 按钮。  3. 发单完成后，可前往 **工单** 菜单查看工单处理进度。